

Платы расширения серий LCI, SNI, FCI

Описание

По вопросам продаж и поддержки обращайтесь:

Алматы (727)345-47-04
Ангарск (3955)60-70-56
Архангельск (8182)63-90-72
Астрахань (8512)99-46-04
Барнаул (3852)73-04-60
Белгород (4722)40-23-64
Благовещенск (4162)22-76-07
Брянск (4832)59-03-52
Владивосток (423)249-28-31
Владикавказ (8672)28-90-48
Владимир (4922)49-43-18
Волгоград (844)278-03-48
Вологда (8172)26-41-59
Воронеж (473)204-51-73
Екатеринбург (343)384-55-89

Иваново (4932)77-34-06
Ижевск (3412)26-03-58
Иркутск (395)279-98-46
Казань (843)206-01-48
Калининград (4012)72-03-81
Калуга (4842)92-23-67
Кемерово (3842)65-04-62
Киров (8332)68-02-04
Коломна (4966)23-41-49
Кострома (4942)77-07-48
Краснодар (861)203-40-90
Красноярск (391)204-63-61
Курск (4712)77-13-04
Курган (3522)50-90-47
Липецк (4742)52-20-81

Магнитогорск (3519)55-03-13
Москва (495)268-04-70
Мурманск (8152)59-64-93
Набережные Челны (8552)20-53-41
Нижний Новгород (831)429-08-12
Новокузнецк (3843)20-46-81
Ноябрьск (3496)41-32-12
Новосибирск (383)227-86-73
Омск (3812)21-46-40
Орел (4862)44-53-42
Оренбург (3532)37-68-04
Пенза (8412)22-31-16
Петрозаводск (8142)55-98-37
Псков (8112)59-10-37
Пермь (342)205-81-47

Ростов-на-Дону (863)308-18-15
Рязань (4912)46-61-64
Самара (846)206-03-16
Санкт-Петербург (812)309-46-40
Саратов (845)249-38-78
Севастополь (8692)22-31-93
Саранск (8342)22-96-24
Симферополь (3652)67-13-56
Смоленск (4812)29-41-54
Сочи (862)225-72-31
Ставрополь (8652)20-65-13
Сургут (3462)77-98-35
Сыктывкар (8212)25-95-17
Тамбов (4752)50-40-97
Тверь (4822)63-31-35

Тольятти (8482)63-91-07
Томск (3822)98-41-53
Тула (4872)33-79-87
Тюмень (3452)66-21-18
Ульяновск (8422)24-23-59
Улан-Удэ (3012)59-97-51
Уфа (347)229-48-12
Хабаровск (4212)92-98-04
Чебоксары (8352)28-53-07
Челябинск (351)202-03-61
Череповец (8202)49-02-64
Чита (3022)38-34-83
Якутск (4112)23-90-97
Ярославль (4852)69-52-93

Россия +7(495)268-04-70

Казахстан +(727)345-47-04

Беларусь +(375)257-127-884

Узбекистан +998(71)205-18-59

Киргизия +996(312)96-26-47

эл.почта: its@nt-rt.ru || сайт: <https://instart.nt-rt.ru/>

Плата расширения LCI-HDO

Плата расширения для вывода требуемых показателей преобразователя импульсным сигналом до 100 кГц.



Плата расширения энкодера LCI-PG1

Плата расширенная LCI-PG1 для энкодера с дифференциальным выходом.

На основе преобразователя частоты серии LCI можно реализовать векторное управление с замкнутым контуром электродвигателями с различной нагрузкой, при помощи датчиков положения различных типов.

Совместима с моделями преобразователей частоты серии LCI мощностью от 5.5кВт и выше.



Плата расширения связи SNI-DP-B

Плата расширения для поддержки протокола Profibus. Установка плат расширения в устройства плавного пуска серии SNI.).



Плата расширения связи SNI-DP-S

Плата расширения для поддержки протокола Profibus. Установка плат расширения в устройства плавного пуска серии SNI.



Плата расширения LCI-HDI

Плата расширения для задания опорной частоты преобразователя импульсным сигналом.



Плата расширения связи LCI-DP

Плата расширения для поддержки протокола Profibus



Плата расширения связи FCI-DP

Плата расширения для поддержки протокола Profibus



Плата расширения входов FCI-I/O1

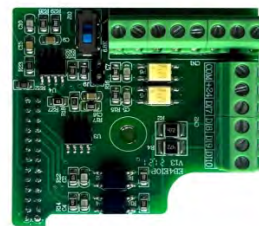
Плата расширения входов/выходов и протоколов связи (Modbus RTU) FCI-I/O1 устанавливается на преобразователь частоты серии FCI для обеспечения ввода/вывода информации. Плата расширения входов/выходов FCI-I/O2 устанавливается на преобразователь частоты серии FCI для обеспечения ввода/вывода информации. Важно! При работе преобразователя частоты в экстремальных (агрессивных) рабочих средах рекомендуется дополнительная защита - специальное покрытие печатных плат компаундом. Данная опция является наиболее оптимальной для обеспечения надежности работы частотника в жестких условиях и при воздействии других агрессивных факторов (влага, пыль и т.п.).



Плата расширения входов FCI-I/O2

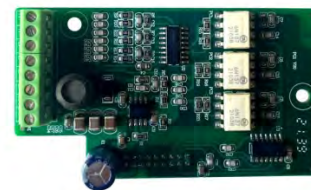
Плата расширения является дополнительной опцией, продается только в комплектации с преобразователем частоты серии FCI.

Плата расширения входов/выходов и протоколов связи (Modbus RTU) FCI-I/O1 устанавливается на преобразователь частоты серии FCI для обеспечения ввода/вывода информации. Плата расширения входов/выходов FCI-I/O2 устанавливается на преобразователь частоты серии FCI для обеспечения ввода/вывода информации.



Плата расширения энкодера FCI-PG1

Плата расширенная FCI-PG1 для энкодера с дифференциальными выходами. На основе преобразователя частоты серии FCI можно реализовать векторное управления с замкнутым контуром двигателями с различной нагрузкой, при помощи датчиков положения различных типов. Соответственно, существует несколько различных плат расширения разных видов датчиков положения: FCI-PG1, FCI-PG2, FCI-PG3, FCI-PG4



Плата расширения энкодера FCI-PG2

Плата расширенная FCI-PG2 для энкодера с коммутацией UVW. На основе преобразователя частоты серии FCI можно реализовать векторное управления с замкнутым контуром двигателями с различной нагрузкой, при помощи датчиков положения различных типов. Соответственно, существует несколько различных плат расширения разных видов датчиков положения: FCI-PG1, FCI-PG2, FCI-PG3, FCI-PG4



Плата расширения энкодера FCI-PG3

Плата расширения FCI-PG3 для энкодера с открытым коллектором. На основе преобразователя частоты серии FCI можно реализовать векторное управление с замкнутым контуром двигателями с различной нагрузкой, при помощи датчиков положения различных типов. Соответственно, существует несколько различных плат расширения разных видов датчиков положения: FCI-PG1, FCI-PG2, FCI-PG3, FCI-PG4.

Плата расширения связи FCI-Profinet-S

Плата расширения для поддержки протокола Profinet. Плата расширения FCI-PROFINET-S поддерживается во всем модельном ряду серии FCI. Несовместима с платами расширения FCI-PG.

Плата расширения связи FCI-Profinet-B Плата

Плата расширения для поддержки протокола Profinet. Плата расширения FCI-PROFINET-B поддерживается в моделях FCI G-4.0 и более мощных. Совместима с платами расширения FCI-PG.

Плата расширения связи FCI-RS485

Плата расширения для поддержки протокола Modbus. Для поддержки стандартного протокола Modbus-RTU.



Плата расширения связи FCI-TCP/IP

Поддерживает стандарт Ethernet протокола. Плата расширения FCI-TCP/IP поддерживается во всем модельном ряде серии FCI. Несовместима с платами расширения FCI-PG.



Плата расширения для управления насосами FCI-WSP

Плата расширения для насосов поддержание давления в многодвигательных системах (4 основных насосов + 1 дополнительный насос)



Плата расширения входов FCI-ZS

Плата расширения для насосов поддержание давления в многодвигательных системах (4 основных насосов + 1 дополнительный насос)



Плата расширения LCI-HDI

Плата расширения для задания опорной частоты преобразователя импульсным сигналом.



Плата расширения LCI-HDO

Плата расширения для вывода требуемых показателей преобразователя импульсным сигналом до 100 кГц.

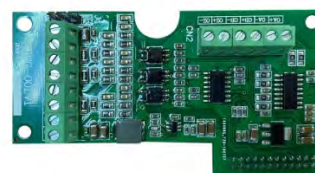


Плата расширения энкодера LCI-PG1

Плата расширенная LCI-PG1 для энкодера с дифференциальным выходом.

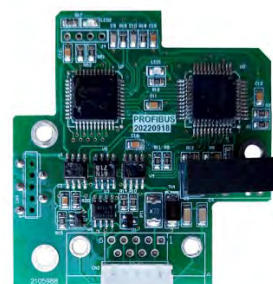
На основе преобразователя частоты серии LCI можно реализовать векторное управление с замкнутым контуром электродвигателями с различной нагрузкой, при помощи датчиков положения различных типов.

Совместима с моделями преобразователей частоты серии LCI мощностью от 5.5кВт и выше.



Плата расширения связи SNI-DP-V

Плата расширения для поддержки протокола Profibus. Установка плат расширения в устройства плавного пуска серии SNI.



Плата расширения связи SNI-DP-S

Плата расширения для поддержки протокола Profibus. Установка плат расширения в устройства плавного пуска серии SNI.



По вопросам продаж и поддержки обращайтесь:

Алматы (727)345-47-04
Ангарск (3955)60-70-56
Архангельск (8182)63-90-72
Астрахань (8512)99-46-04
Барнаул (3852)73-04-60
Белгород (4722)40-23-64
Благовещенск (4162)22-76-07
Брянск (4832)59-03-52
Владивосток (423)249-28-31
Владикавказ (8672)28-90-48
Владимир (4922)49-43-18
Волгоград (844)278-03-48
Вологда (8172)26-41-59
Воронеж (473)204-51-73
Екатеринбург (343)384-55-89

Иваново (4932)77-34-06
Ижевск (3412)26-03-58
Иркутск (395)279-98-46
Казань (843)206-01-48
Калининград (4012)72-03-81
Калуга (4842)92-23-67
Кемерово (3842)65-04-62
Киров (8332)68-02-04
Коломна (4966)23-41-49
Кострома (4942)77-07-48
Краснодар (861)203-40-90
Красноярск (391)204-63-61
Курск (4712)77-13-04
Курган (3522)50-90-47
Липецк (4742)52-20-81

Магнитогорск (3519)55-03-13
Москва (495)268-04-70
Мурманск (8152)59-64-93
Набережные Челны (8552)20-53-41
Нижний Новгород (831)429-08-12
Новокузнецк (3843)20-46-81
Ноябрьск (3496)41-32-12
Новосибирск (383)227-86-73
Омск (3812)21-46-40
Орел (4862)44-53-42
Оренбург (3532)37-68-04
Пенза (8412)22-31-16
Петрозаводск (8142)55-98-37
Псков (8112)59-10-37
Пермь (342)205-81-47

Ростов-на-Дону (863)308-18-15
Рязань (4912)46-61-64
Самара (846)206-03-16
Санкт-Петербург (812)309-46-40
Саратов (845)249-38-78
Севастополь (8692)22-31-93
Саранск (8342)22-96-24
Симферополь (3652)67-13-56
Смоленск (4812)29-41-54
Сочи (862)225-72-31
Ставрополь (8652)20-65-13
Сургут (3462)77-98-35
Сыктывкар (8212)25-95-17
Тамбов (4752)50-40-97
Тверь (4822)63-31-35

Тольятти (8482)63-91-07
Томск (3822)98-41-53
Тула (4872)33-79-87
Тюмень (3452)66-21-18
Ульяновск (8422)24-23-59
Улан-Удэ (3012)59-97-51
Уфа (347)229-48-12
Хабаровск (4212)92-98-04
Чебоксары (8352)28-53-07
Челябинск (351)202-03-61
Череповец (8202)49-02-64
Чита (3022)38-34-83
Якутск (4112)23-90-97
Ярославль (4852)69-52-93

Россия +7(495)268-04-70

Казахстан +(727)345-47-04

Беларусь +(375)257-127-884

Узбекистан +998(71)205-18-59

Киргизия +996(312)96-26-47

эл.почта: its@nt-rt.ru || сайт: <https://instart.nt-rt.ru/>